



**ПРАВИТЕЛЬСТВО МОСКВЫ
КОМИТЕТ ПО АРХИТЕКТУРЕ И ГРАДОСТРОИТЕЛЬСТВУ
ГОРОДА МОСКВЫ
(МОСКОМАРХИТЕКТУРА)**

125047, Москва, Триумфальная пл., д.1. Телефон (495) 250-03-98
E-mail: asi@mka.mos.ru, <http://www.mka.mos.ru>

**ГРАДОСТРОИТЕЛЬНЫЙ ПЛАН
ЗЕМЕЛЬНОГО УЧАСТКА**

№ RU77 - 208000-015476

Москва





ГРАДОСТРОИТЕЛЬНЫЙ ПЛАН ЗЕМЕЛЬНОГО УЧАСТКА

№RU77-208000-015476

Градостроительный план земельного участка подготовлен на основании обращения *Общества с ограниченной ответственностью "Волей Гранд"* от 04.03.2015г. № б/н

Местонахождение земельного участка: *г. Москва, внутригородское муниципальное образование Филевский парк, улица Василисы Кожаной, вл. 13*

Кадастровый номер земельного участка: *77:07:0005007:85*

Описание местоположения границ земельного участка: *согласно Кадастровой выписке о земельном участке от 13.02.2015г. № 77/501/15-128397*

Площадь земельного участка: *27200 ± 58 кв.м*

Описание местоположения проектируемого объекта на земельном участке (объекта капитального строительства): *в границах заявленного земельного участка*

План подготовлен: *Комитетом по архитектуре и градостроительству города Москвы*

Председатель Москомархитектуры

М.П.

01.04.2015

(дата)

(подпись)

/ Ю.В.Княжевская /

(расшифровка подписи)

Представлен: *Комитетом по архитектуре и градостроительству города Москвы*

01.04.2015

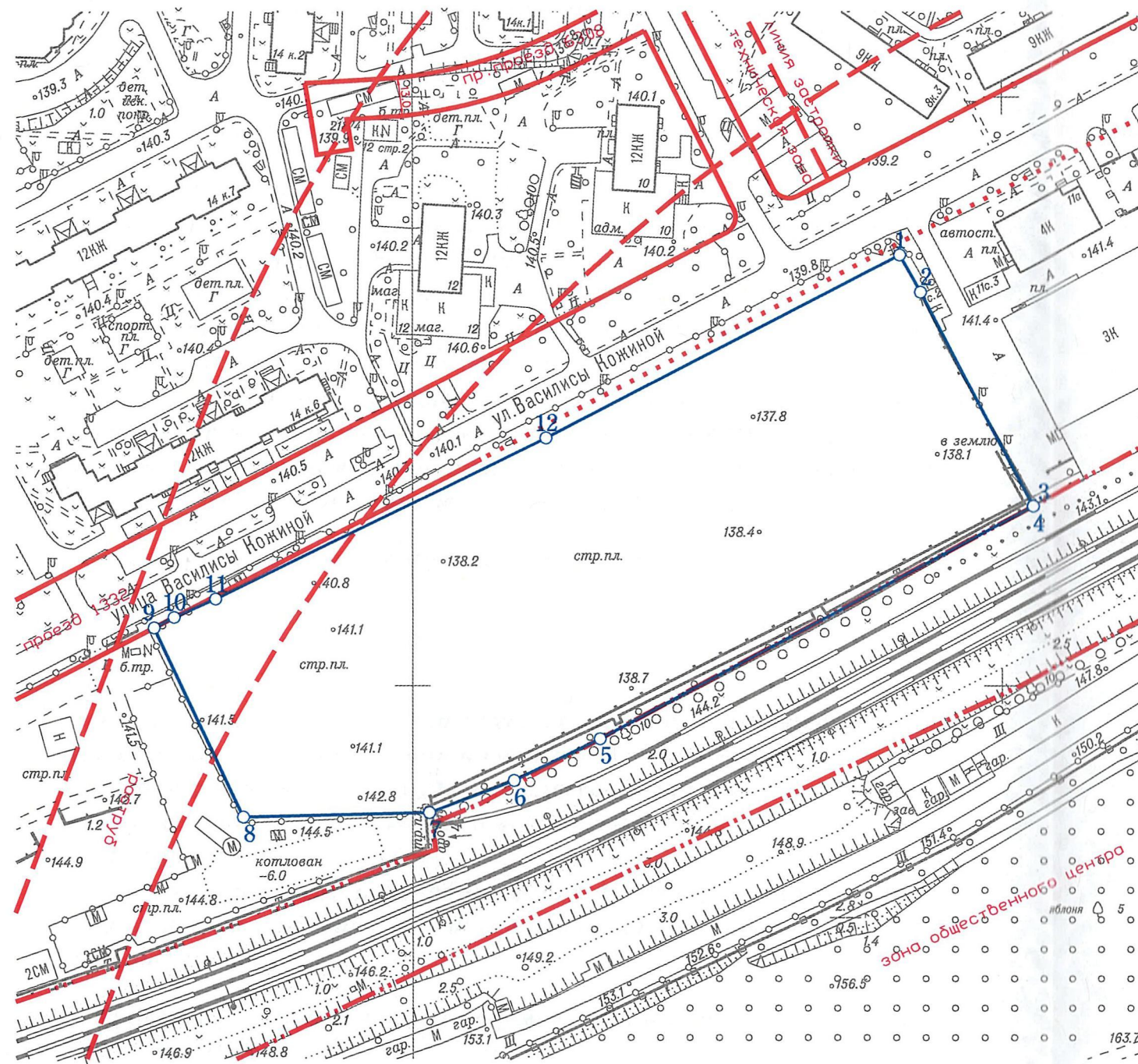
(дата)

Утвержден: *приказом Комитета по архитектуре и градостроительству города Москвы от 01.04.2015 № 1167.*



1. ЧЕРТЕЖ ГРАДОСТРОИТЕЛЬНОГО

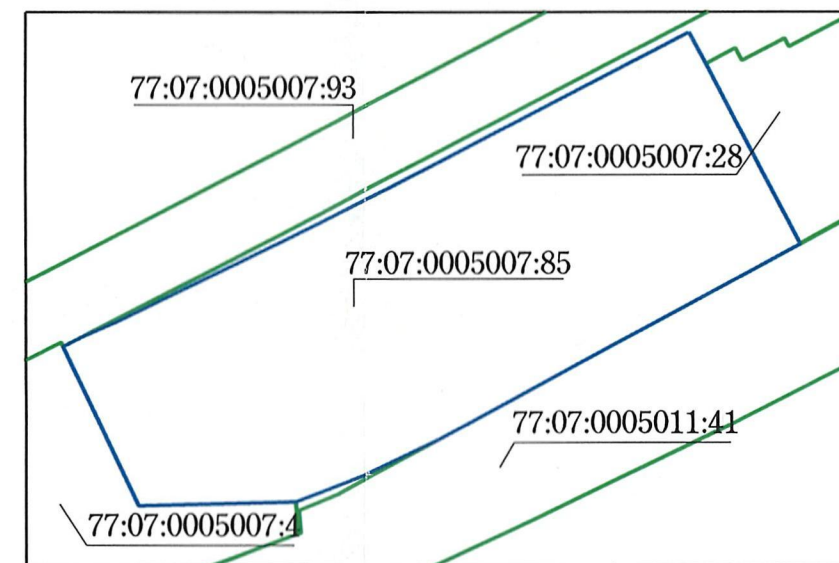
ПЛАНА ЗЕМЕЛЬНОГО УЧАСТКА



Координаты границ земельного участка

N точ.	x (м)	y (м)	N точ.	x (м)	y (м)
1	7746.32	165.55	7	7556.95	5.78
2	7733.71	172.61	8	7555.42	-57.11
3	7661.16	210.55	9	7619.65	-87.50
4	7661.02	210.62	10	7623.18	-80.68
5	7581.97	63.81	11	7629.42	-66.61
6	7567.79	34.57	12	7684.13	45.50

Ситуационный план



Условные обозначения

- Границы земельного участка
- Красные линии улично-дорожной сети
- Границы технической зоны
- Линии застройки
- Границы полосы отвода железных дорог
- Границы озелененных территорий, не входящих в природный комплекс

Примечание:

Параметры разрешенного строительства, места допустимого размещения объектов капитального строительства - смотри раздел 2.

Площадь земельного участка : 27200 ±58 кв.м (2.72 га)
 Чертеж градостроительного плана земельного участка разработан на топографической основе, выполненной ГУП "Мосгоргеотрест".
 Планшет: а0801, д0801 - 2014г.
 Чертеж градостроительного плана земельного участка разработан 12.03.2015
 ГБУ «Мосстройинформ»

Должность	Фамилия	Подпись	Дата				
Директор	Фазылыянов Ф.М.			улица Василисы Кожиной, вл. 13			
Нач.управл.	Гаврилов Д.М.						
Кад. инженер	Гимаева С.Ю.			Градостроительный план земельного участка	Стадия	Лист	Листов
						1	1
				Чертеж градостроительного плана М 1:2000	ГБУ «Мосстройинформ»		





2. ИНФОРМАЦИЯ О РАЗРЕШЕННОМ ИСПОЛЬЗОВАНИИ ЗЕМЕЛЬНОГО УЧАСТКА, ТРЕБОВАНИЯХ К НАЗНАЧЕНИЮ, ПАРАМЕТРАМ И РАЗМЕЩЕНИЮ ОБЪЕКТА КАПИТАЛЬНОГО СТРОИТЕЛЬСТВА*

2.1. Информация о разрешенном использовании земельного участка:

основные виды разрешенного использования земельных участков:

- *объекты размещения гостиниц, апарт-отелей, сьют-отелей, молодежных гостиниц (хостелов) (1004 07);*
- *объекты размещения офисных помещений (1001 07);*
- *объекты размещения помещений и технических устройств крытых спортивных сооружений массового посещения (1006 02);*
- *объекты размещения помещений и технических устройств крытых физкультурно-оздоровительных комплексов (1006 04);*
- *объекты размещения помещений и технических устройств многоэтажных и подземных гаражей, стоянок (3004 09);*

условно разрешенные виды использования земельных участков:

- *не установлены;*

вспомогательные виды разрешенного использования объектов капитального строительства:

объекты:

- *виды использования, технологически связанные с основными видами использования объектов капитального строительства;*
- *виды использования, необходимые для хранения автотранспортных средств пользователей объектов основных видов разрешенного использования;*
- *виды использования, необходимые для инженерно-технического и транспортного обеспечения объектов основных видов разрешенного использования.*

2.2. Требования к назначению, параметрам и размещению объекта капитального строительства на указанном земельном участке:

не установлены.

Назначение объекта капитального строительства

№ _____, _____
(согласно чертежу) (назначение объекта капитального строительства)

2.2.1. Предельные (минимальные и (или) максимальные) размеры земельных участков и объектов капитального строительства, в том числе площадь:





Кадастровый номер земельного участка согласно чертежу градостр. плана	1. Длина (метров)	2. Ширина (метров)	3. Полоса отчуждения	4. Охранные зоны	5. Площадь земельного участка (га)	6. Номер объекта кап. стр-ва согласно чертежу градостр. плана	7. Размер (м)		8. Площадь объекта кап. стр-ва (кв.м.)
							мин.	макс.	

2.2.2. Предельное количество этажей или предельная высота зданий, строений, сооружений – **100 м (3-29, 3 подземных уровня).**

2.2.3. Максимальный процент застройки в границах земельного участка **не установлен.**

2.2.4. *Иные показатели*

Общая площадь объекта – **205 900 кв.м, (в том числе спортивная часть – не более 36 800 кв.м), в т.ч.:**

наземная площадь – **133 300 кв.м,**

подземная площадь – **72 600 кв.м.**

Количество машиномест – **не менее 1 600 м/м**

Архитектурно-градостроительное решение объекта капитального строительства подлежит обязательному рассмотрению Архитектурным советом города Москвы.

2.2.5. Требования к назначению, параметрам и размещению объекта капитального строительства на указанном земельном участке

Назначение объекта капитального строительства

№ _____, _____
(согласно чертежу) (назначение объекта капитального строительства)

Предельные (минимальные и (или) максимальные) размеры земельных участков:

Номер участка согласно чертежу градостроительного плана	Длина (м)	Ширина (м)	Площадь (га)	Полоса отчуждения	Охранные зоны

3. ИНФОРМАЦИЯ О РАСПОЛОЖЕННЫХ В ГРАНИЦАХ ЗЕМЕЛЬНОГО УЧАСТКА ОБЪЕКТАХ КАПИТАЛЬНОГО СТРОИТЕЛЬСТВА И ОБЪЕКТАХ КУЛЬТУРНОГО НАСЛЕДИЯ





3.1. Объекты капитального строительства **отсутствуют.**

3.2. Объектов, включенных в Единый государственный реестр объектов культурного наследия (памятников истории и культуры) народов Российской Федерации, **не имеется.**

4. ИНФОРМАЦИЯ О ВОЗМОЖНОСТИ ИЛИ НЕВОЗМОЖНОСТИ РАЗДЕЛЕНИЯ ЗЕМЕЛЬНОГО УЧАСТКА

Возможность разделения земельного участка может быть установлена проектом межевания.

При подготовке градостроительного плана земельного участка использованы данные ***Интегрированной автоматизированной информационной системы обеспечения градостроительной деятельности города Москвы (ИАИС ОГД), ФГБУ "ФКП Росреестра" по Москве.***

1. Информация представлена на основании:

1.1. Протокола заседаний Градостроительно-земельной комиссии города Москвы от 09.10.2014 № 33.

